

IHR ANSPRECHPARTNER FÜR A.S.E. WORKGROUPS V2 FRAMEWORK BEANTWORTET IHRE FRAGEN GERNE!

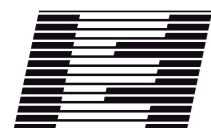


WOLFGANG EBNER
Geschäftsführender
Gesellschafter
Tel: +49 (173) 470 54 19
Mail: webner@ase-edv.de

- ADRESSMANAGEMENT & MARKETING
- AUFTRAGSBEARBEITUNG
- HANDY ZEITERFASSUNG
- PERSONALEINSATZPLANUNG
- WARENWIRTSCHAFT
- FINANZBUCHHALTUNG
- LOHNVERRECHNUNG
- KOSTENRECHNUNG
- KALKULATION

Das Unternehmen **A.S.E. Ebner & Partner GmbH** gilt seit Jahren als kompetenter Partner rund um Software, Hardware und Internet. Durch die im Lauf der Zeit bewährten Lösungen ist **A.S.E.** in der glücklichen Lage, fast alle Anforderungen, die ein Kunde an seine Softwarelösungen stellt, in einem Gesamtpaket zu erfüllen. Da wir uns permanent auf Basis der aktuellsten Technologien weiterentwickeln, können wir für unsere Kunden nahezu jeden Wunsch in die Realität umsetzen.

Wir stehen Ihnen gerne beratend zur Seite, um auch für Sie die perfekten Komponenten zu finden.



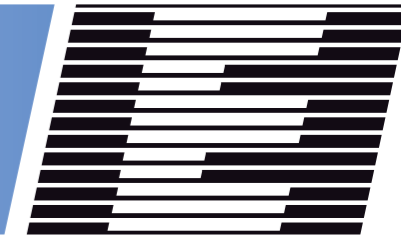
A.S.E. Ebner & Partner GmbH.

D-84032 Altdorf | Opalstraße 37 | Tel +49/871 93 241 81 | +49 871 93 241 82
A-1220 Wien | Obachgasse 55 | Tel +43/(0)1/25 90 328 | Fax +43/(0)1/585 09 03 50
office@ase-edv.eu | www.ase-edv.eu

FLEXIBLE TOOLS



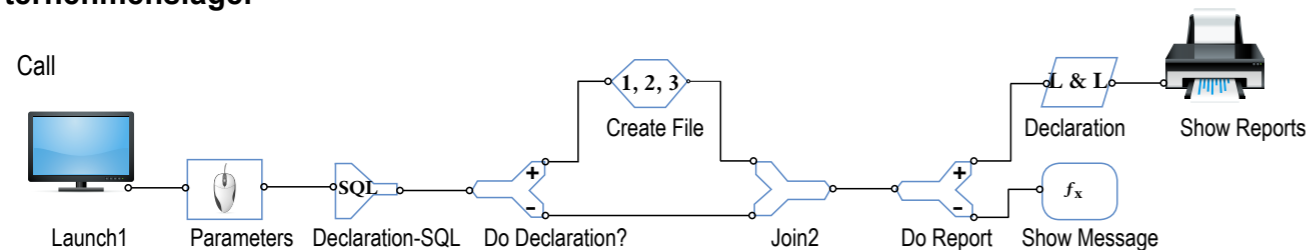
www.ase-edv.eu



A.S.E. Workgroups V2 Framework

FLEXIBLE TOOLS

Gemeinsam ist man stärker ... das beweist A.S.E. einmal mehr mit Workgroups V2 Framework. Das standardisierte Basic-Tool ist flexibel wie kaum ein anderes und exakt so individuell wie Sie es brauchen. Kurz: Mit A.S.E. hat man einen Partner für jede Unternehmenslage.



Eine der grundsätzlichen Herausforderungen war es, zu ermöglichen, dass die Standardfunktionen einfach und schnell zu erstellen sind. Komplexe Aufgaben dürfen nicht aufwändiger als bei üblichen Entwicklungsprozessen vorstatten gehen.

SOFTWARE IM WANDEL

Im Bereich der Software-Entwicklung sind neue Lösungen gefragt, die Unternehmen im operativen Geschäft und bei strategischen Entscheidungen besser unterstützen.

Viele Geschäftsapplikationen wie Customer Relationship Management (CRM) oder Enterprise Resource Planning (ERP) sind mächtige Softwarepakete, aber zu starr. Sie unterstützen die Unternehmen nicht optimal dabei, sich mit dynamischen Prozessen am Markt zu behaupten.

Schon aus der Tatsache, dass Prozesse rasch umgesetzt werden müssen, ergibt sich die Anforderung an flexible und leicht adaptierbare Softwarekomponenten. Anforderungen, die heute entstehen und morgen umgesetzt werden sind keine Utopie, sondern ein klarer Wettbewerbsvorteil.

Lange Wartezeiten – von der Anforderung bis zur Implementierung – gehören der Vergangenheit an. Im Changemanagemet sind ebenso automatisierte und wissensbasierte Tools gefragt, um rasch agieren zu können und dem Benutzer die neuen Anforderungen zur Verfügung zu stellen.

Mit A.S.E. Workgroups V2 Framework kommt ein System zur Realisierung, das mit einer Unzahl an integrierten Business-Lösungen im KMU-Bereich

reich aufwartet. Der Fokus liegt ja auch auf höchster Individualisierbarkeit – bei möglichst geringem Aufwand. Das klingt gut, aber wie soll das gehen?

DIE IDEE

Am Anfang standen die Herausforderungen: Eine Anwendung, deren Standardfunktionen so einfach und schnell wie möglich zu erstellen sein sollen, komplexe Aufgaben dürfen nicht aufwändiger sein als bei üblichen Entwicklungsprozessen. Zum Anderen muss der wahlweise Einsatz von Standardpaketen individuell erweitert und angepasst werden können und das, ohne die Wartung der Standardfunktionen einzuschränken. Außerdem sollte der Benutzer schließlich so viele Anforderungen wie möglich selbst lösen können.

Und zu guter Letzt wollte man auch noch eine vollständige Systemadministration mit automatischer Wartung, Monitoring und Protokollierung integrieren. Das klingt nach einem umfangreichen Projekt. Keine Frage.

GRENZENLOS INDIVIDUELL

Es ist vollbracht – A.S.E. Workgroups V2 Framework ist ein durchdachtes modulares Design-System, das den unterschiedlichsten Anforderungen

| | | | |
|------------------|-----------------|---------------------------|---------------------------|
| Buchhaltung | Lohnverrechnung | Lager | Kostenrechnung |
| Adressverwaltung | CRM | Branchenlösung – Reiniger | Branchenlösung – Handwerk |

Der frei wählbare Einsatz von Standardpaketen ist individuell erweiterbar und kann an verschiedenste Anforderungen angepasst werden – ohne die Wartung der Standardfunktionen einzuschränken.

standhält und so mancher Challenge gerecht wird. Durch die Zusammensetzung von Standardbausteinen kann jeder Anwender die Funktionen exakt und vor allem individuell auf sein Unternehmen adaptieren.

Auch selbst entwickelte Plug-Ins machen die Arbeit mit A.S.E. Workgroups V2 Framework zu – sagen wir fast – einem Kinderspiel.

GEMEINSAM IN EINE NEUE SOFTWARE DESIGN-ÄRA

Vor allem für Partner gilt es, die Gunst der Stunde zu genießen. Das Baukastensystem von A.S.E. ist vergleichsweise kostengünstig und vor allem vielfältig wie sonst kaum eine andere Anwendung

TECHNISCHE ECKDATEN

- Systemkern, PC Client und Batchserver mit MS .NET Framework 2.0™ (Anpassung auf Mono möglich)
- MDA Client für Windows Mobile 6.5™ -Net Compact Framework™
- MDA Client für Windows Mobile 7™ : Silverlight™
- Web-Frontend: In Planung – Silverlight™ oder reines HTML 5
- Datenbank: MS SQL Server™ ab Version 2000
- Reporting: Formulardesigner
- Integrierte Programmierschnittstelle: Visual Basic .NET™ (Optional auch C# möglich) Anforderungsprofil für Entwickler
- Visual Basic .NET™ (oder C#) für integrierte Programmierschnittstelle
- SQL (MS SQL Server Syntax™) für Datenbankzugriffe und Abfragen

PHILOSOPHIE

■ A.S.E. Workgroups V2 ist ein System zur Realisierung von integrierten Business-Lösungen im KMU Bereich mit Fokus auf hohe Individualisierbarkeit bei möglichst geringem Aufwand.

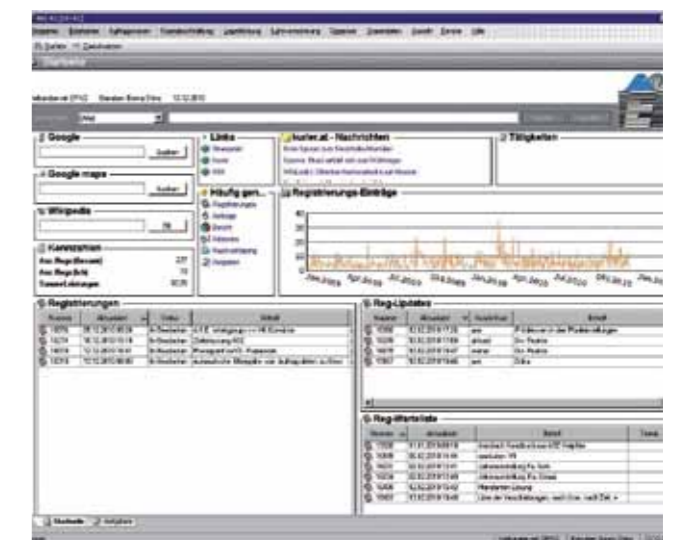
1 Standardfunktionen sollen so einfach und schnell zu erstellen sein wie möglich, komplexe Aufgaben nicht aufwändiger als bei üblichen Entwicklungsprozessen.

2 Wahlweiser Einsatz von Standardpaketen, die individuell erweitert und angepasst werden – ohne die Wartung der Standardfunktionen einzuschränken.

3 Benutzer sollen so viele Anforderungen wie möglich selbst lösen können: Anpassung der Oberfläche, eigene Auswertungen, eigene Funktionen.

4 Vollständige Systemadministration mit automatischer Wartung, Monitoring und Protokollierung.

im KMU-Bereich. Ein Vorteil der kombinierbaren Tools liegt sicher auch im Zeitgewinn, denn der Realisierungsaufwand ist auch mit minimalen Zeitrressourcen machbar.



Der Benutzer kann annähernd alle Anforderungen selbst lösen: Anpassung der Oberfläche, eigene Auswertungen, eigene Funktionen u.v.m.